

FOOTWEAR

# MOUNTAIN RUNNING®



Feuchte und schlammige  
Bodenbeschaffenheit, Aufwärtsläufe  
auf hartem Untergrund, mehrtägige  
Marathons mit verschiedenster  
Bodenbeschaffenheit: für jede  
Verwendung das richtige Produkt.



**NUR EINES BLEIBT EUCH NOCH ZU TUN: LAUFEN.**

# LA SPORTIVA TECHNOLOGY

Die technischen Inhalte eines jeden La Sportiva Modells, sind das Ergebnis von tiefhaltigen Forschungs- und Entwicklungsprozessen, welche

durch einen kontinuierlichen Informationsaustausch zwischen der R&D Abteilung in Ziano di Fiemme (TN) und den besten Athleten auf internationalem Niveau, entstehen.



## FRIXION® RUBBER COMPOUNDS

Die **La Sportiva FriXion®** Gummimischungen wurden entwickelt um Schuhprofile mit unterschiedlichem Halt und Langlebigkeit, je nach Art des Einsatzes und des Untergrundes zur Verfügung zu geben. Die La Sportiva FriXion® Serie besteht aus 3 Gummimischungen, welche im Bereich Mountain Running und Klettern zum Einsatz kommen.



### FriXion® BLUE

#### High Durability

Weiche langlebige Mischung mit gutem Halt. Ideal zum Laufen auf der Straße und auf Wegen.



### FriXion® RED

#### Dual Mix Compound

Ideale Kombination zwischen Grip, Langlebigkeit und Dämpfung. Wird bei vielseitigen Sohlen mit Zweifachmischung verwendet.



### FriXion® WHITE

#### Super Sticky

Super gripige Mischung, hinterlässt keine Striche und ist sehr langlebig. Ideal für leistungsfähige Mountain Running® Schuhe und Indoor Kletterschuhe.



## OUTSOLES



### ALL GROUNDS

Vielseitige Sohle zur Verwendung bei jeder Bodenbeschaffenheit: Stein, Geröll, Gras, Moos, Schlamm. Optimal beim Laufen bei sehr feuchten Verhältnissen auf kahlem Untergrund; verwendet **Impact Brake System** Technologie.



AKYRA  
& AKYRA GTX



BUSHIDO II GTX



AKASHA II



JACKAL II BDA®  
& JACKAL II  
& JACKAL II GTX



KARACAL



PRODIGIO



LEVANTE

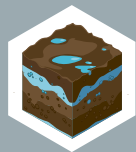


BUSHIDO III



### ROCK GROUNDS

Hochleistungsfähige Schuhsohle für harter und felsiger Bodenbeschaffenheit. Durch das Einfügen von "va noppen" in strategischen Punkten, wird das Rutschen beim Kurvenausgang vermindert und die Sohle behält ihre ausgezeichnete Leistungsfähigkeit auch bei nassem Untergrund bei.



### MUD GROUNDS

Dank der Form und des Abstandes der Noppen am Sohlenprofil, eignet sich diese Sohle besonders zum Laufen auf weicher und schlammiger Bodenbeschaffenheit.



### ICE GROUNDS

Gummimischung mit integrierten **AT Grip Fixed Spikes** für maximalen Halt.



HELIOS SR



HELIOS III



VK BOA®



MUTANT



TEMPESTA GTX  
& URAGANO GTX



LYCAN GTX  
& LYCAN II



CYKLON &  
CYKLON CROSS  
GTX



BLIZZARD GTX

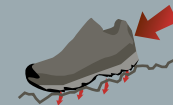
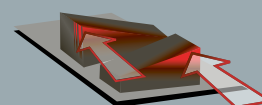


### IMPACT BRAKE SYSTEM

Innovatives System an der Sohle zur Absorbierung des Aufpralls, hilft zudem im Aufstieg und unterstützt beim Bremsen. Konzipiert und entwickelt im Forschungs- und Entwicklungszentrum von La Sportiva, bietet es reale Vorteile während des Laufens: der negative Effekt der beim Aufprall mit dem Untergrund entsteht wird minimiert. Durch die besondere Anordnung der Noppen, treten einige vorher in Kontakt mit dem Untergrund, somit wird der Aufprall des Schuhprofils weicher.

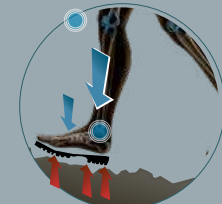
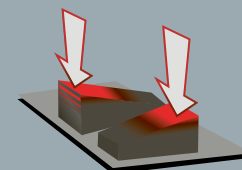
#### BRAKE

- Enhanced braking effect
- Enhanced traction



#### IMPACT

- Erhöhter Dämpfung beim Aufprall
- Verminderte Gelenkbelastung



# LA SPORTIVA TECHNOLOGY



## MIDSOLES

Die La Sportiva Mountain Running® Schuhlinie verwendet **vier verschiedene Zwischensohlen**, je nach Stil und Leistungserwartung.

## XFLOW



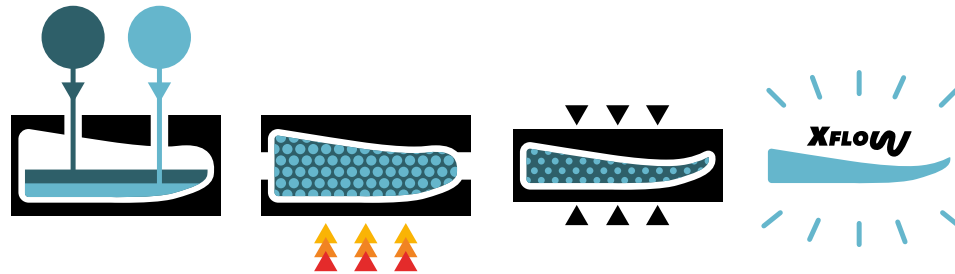
### INFUSE TO EXPAND YOUR FLOW

Super-Schaumstoff für maximale Dämpfung, Reaktionsfähigkeit und Stabilität. Die Kraft des Aufpralls auf den Boden wird durch eine schnelle Reaktion auf jeden Schritt absorbiert, was eine größere Energierückgabe und Geschwindigkeit Kilometer für Kilometer gewährleistet.

Entwickelt, konstruiert und getestet, um den anspruchsvollsten Trailrunnern ein überragendes Leistungsniveau zu garantieren.

18 % leichter\*, 15 % mehr Dämpfung\* und 18,5% mehr Rückfederung\*.

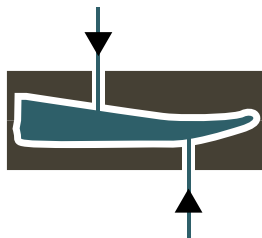
(\*im Vergleich zu dem derzeit verwendeten/auf dem Markt befindlichen traditionellen EVA-Materialien)



## MODELS

PRODIGIO  
LEVANTE

## INJECTED

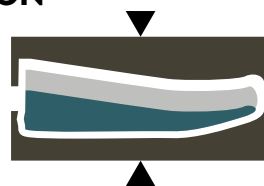


Die eingespritzte Sohle weist hohe Dämpfungseigenschaften und Elastizität des Materials auf. Diese Eigenschaften unterstützen den Abdruck nach vorne während des Laufens und daher eignen sich diese Modelle besonders für off-road Trails. Eingespritzte Zwischensohlen aus EVA reduzieren Kompressionserscheinungen der Zwischensohle, welche mit fortschreitender Lebensdauer erscheinen können und ermöglichen so, dass das Material die gleichen Leistungseigenschaften beibehält.

## MODELS

|                   |                      |
|-------------------|----------------------|
| AKASHA II         | TEMEPESTA GTX        |
| AKYRA & AKYRA GTX | LYCAN II & LYCAN GTX |
| MUTANT            | BLIZZARD GTX         |
| HELIOS SR         | CYKLON               |
| HELIOS III        | CYKLON CROSS GTX     |
| URAGANO GTX       |                      |

## COMPRESSION

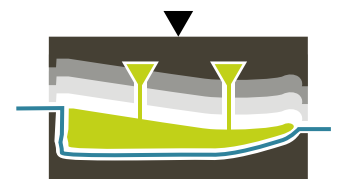


Standard komprimierte EVA Zwischensohlen bieten Langlebigkeit und Reaktionsfähigkeit auf weichem Untergrund wo die notwendige Dämpfung geringer ist.

## MODELS

BUSHIDO III & BUSHIDO II GTX  
VK BOA®  
KARACAL

## INFINITOO™



Exklusiv von La Sportiva entwickelte Technologie, die eine perfekte Stoßaufnahme ermöglicht und höchste Energierückgabe beim Laufen garantiert. Das weiche Polyurethan, aus dem die Struktur von Infitoo™ besteht, sorgt für langfristig unverändert hohe Dämpfleistungen.

## MODELS

JACKAL II  
JACKAL II BOA®  
JACKAL II GTX

## STACK HEIGHT & DROP

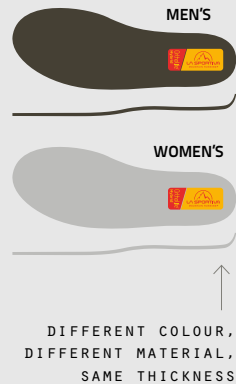
|                  | HEEL  | FOREFOOT | DROP  | LUG HEIGHT |
|------------------|-------|----------|-------|------------|
| PRODIGIO         | 34 MM | 28 MM    | 6 MM  | 3,5 MM     |
| LEVANTE          | 30 MM | 24 MM    | 6 MM  | 3,5 MM     |
| JACKAL II BDA®   | 33 MM | 26 MM    | 7 MM  | 3,5 MM     |
| JACKAL II        | 33 MM | 26 MM    | 7 MM  | 3,5 MM     |
| JACKAL II GTX    | 33 MM | 26 MM    | 7 MM  | 3,5 MM     |
| AKASHA II        | 38 MM | 28 MM    | 10 MM | 4,5 MM     |
| AKYRA            | 35 MM | 25 MM    | 10 MM | 5,5 MM     |
| AKYRA GTX        | 35 MM | 25 MM    | 10 MM | 5,5 MM     |
| KARACAL          | 33 MM | 26 MM    | 7 MM  | 6,5 MM     |
| CYKLON           | 28 MM | 21 MM    | 7 MM  | 6,5 MM     |
| MUTANT           | 32 MM | 24 MM    | 8 MM  | 6,5 MM     |
| BUSHIDO III      | 30 MM | 24 MM    | 6 MM  | 4 MM       |
| BUSHIDO II GTX   | 26 MM | 20 MM    | 6 MM  | 4,5 MM     |
| LYCAN II         | 32 MM | 25 MM    | 7 MM  | 6,5 MM     |
| LYCAN GTX        | 32 MM | 25 MM    | 7 MM  | 6,5 MM     |
| VK BDA®          | 15 MM | 11 MM    | 4 MM  | 3,5 MM     |
| HELIOS SR        | 22 MM | 20 MM    | 2 MM  | 2,5 MM     |
| HELIOS III       | 28 MM | 24 MM    | 4 MM  | 2,5 MM     |
| CYKLON CROSS GTX | 28 MM | 21 MM    | 7 MM  | 6,5 MM     |
| BLIZZARD GTX     | 33 MM | 26 MM    | 7 MM  | 7,5 MM     |
| URAGANO GTX      | 32 MM | 24 MM    | 8 MM  | 6,5 MM     |
| TEMPESTA GTX     | 32 MM | 24 MM    | 8 MM  | 6,5 MM     |



## LA SPORTIVA INSOLE SYSTEM BY Ortholite® Hybrid™

Die Modelle der Mountain Running® Serie sind mit den exklusiven **umweltfreundlichen Einlegesohlen** La Sportiva by **OrthoLite® Hybrid** ausgestattet, die zu 20% mit recycelten Materialien aus der Produktion hergestellt werden. Diese Einlegesohlen sind sowohl für Männer- als auch für Frauenfüße konzipiert und weisen je nach Durchschnittsgewicht des Benutzers unterschiedliche Stärken und Materialien auf.

- Umweltfreundlich und waschbar: mit recyceltem Gummi, maschinenwaschbar
- Maximaler Tragekomfort dank der Belüftung der Sohle und der hoch atmungsaktiven PU-Foam-Zellen, die für trockene Füße und perfekten Klimakomfort sorgen
- Unterstützung der Schweißabführung für trockene Füße
- Hohe und dauerhafte Haltbarkeit dank einer Technologie, die eine übermäßige Quetschung des Materials verhindert: Die Kompression im Laufe der Zeit beträgt weniger als 5%



MOUNTAIN RUNNING® 5 mm

Orientiert sich auf Komfort



MOUNTAIN RUNNING® ERGONOMIC 4 mm

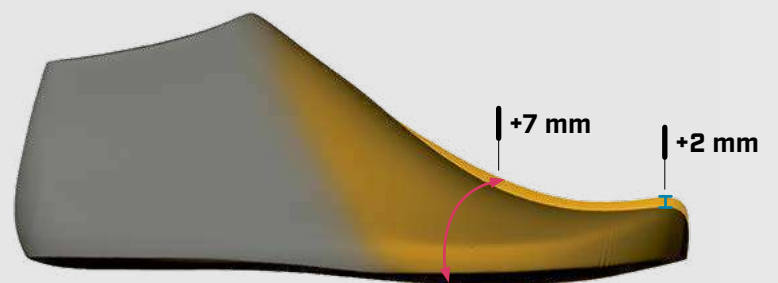
Leistungsorientiert, ausgezeichnete Abstimmung zwischen Komfort und Reaktionsfähigkeit



## WIDE FIT EXECUTION

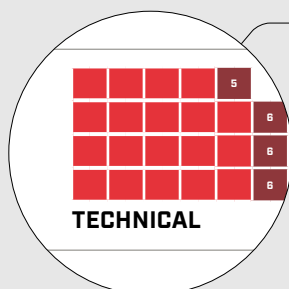
La Sportiva hat eine **Wide Fit**-Form entwickelt, um verschiedene Passformoptionen für unterschiedliche Fußvolumen zu bieten. Eine breitere Form, mit größerer Vorfußhöhe und größerem Mittelfußumfang als bei den üblichen Formen.

- REGULAR LAST
- WIDE LAST



## FIT VOLUME

Alle Schuhe der Mountain Running®-Linie wurden nach drei verschiedenen Passformen klassifiziert:



### TECHNICAL

Reduziertes Volumen für eine präzisere und umhüllende Passform, die auf technischem Terrain für mehr Stabilität sorgt.

### REGULAR

Traditionelle Passform, die sich dem Fuß anpasst, ohne einzuengen

### COMFORT

Größeres Volumen im Vorfußbereich, um den Bedürfnissen der Athleten gerecht zu werden, die eine komfortablere Passform bevorzugen.

# Mountain Running® CHART

▲ WEIGHT 1/2 pair

▲ DROP

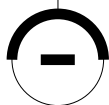


## REACTIVITY

Elastische Wirkung der Sohle, d. h. die Fähigkeit, nach Druck und Belastung Energie zurückzugeben.

Reaktivität ist ein sehr wichtiger Faktor, denn sie ermöglicht einen effizienteren Lauf und verringert die Muskelermüdung. Außerdem verbessert sie die Geschwindigkeit und Reaktionsfähigkeit und unterstützt die Reaktion auf Gelände- und Kursänderungen.

Jeder Schuh wird je nach Verwendungszweck sorgfältig konstruiert, indem der am besten geeignete Schaumstoff ausgewählt wird, der dem Rhythmus und der Dynamik des Läufers schritts folgt und das beste Rückfederungsgefühl vermittelt.



ULTRA



LONG



NEW

PRODIGIO

▲ 355g ▲ 6 mm



NEW

LEVANTE

▲ 210g ▲ 6 mm

JACKAL II GTX

▲ 305g ▲ 7 mm



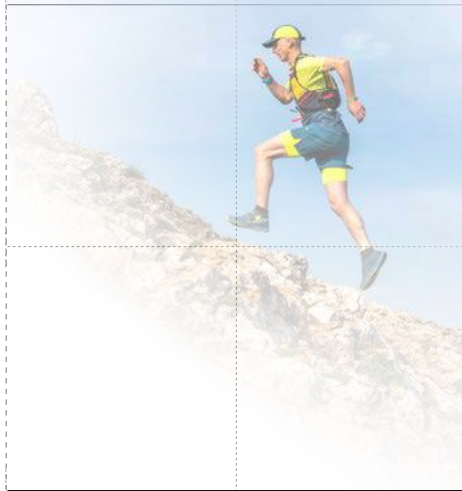
JACKAL II BOA®

▲ 300g ▲ 7 mm



JACKAL II

▲ 285g ▲ 7 mm



AKASHA II

▲ 310g ▲ 10 mm

LYCAN GTX

▲ 365g ▲ 7 mm



KARACAL

▲ 290g ▲ 7 mm



LYCAN II

▲ 305g ▲ 7 mm

AKYRA GTX

▲ 390g ▲ 10 mm



AKYRA

▲ 380g ▲ 10 mm



MID



SHORT



**CYKLON**  
315g 7 mm



**CYKLON CROSS GTX**  
355g 7 mm



**HELIOS SR**  
230g 2 mm



**VK BOA®**  
180g 4 mm



**MUTANT**  
320g 8 mm



**TEMPESTA GTX**  
330g 8 mm



**URAGANO GTX**  
355g 8 mm

**BUSHIDO II GTX**



330g 6 mm

**BUSHIDO III**

300g 6 mm



**HELIOS III**  
220g 4 mm

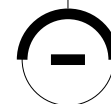


**BLIZZARD GTX**  
370g 7 mm

## CUSHIONING

Die Sohle ist in der Lage, den Aufprall auf den Boden zu dämpfen und zu absorbieren. Dadurch wird die Aufprallkraft reduziert, die sonst direkt auf die Gelenke und Muskeln des Fußes, der Beine und der Hüfte übertragen würde.

Schuhe, die für Lang- und Ultradistanzläufe entwickelt wurden, haben eine höhere Cushioning-Funktion, um den Läufer auch nach vielen Stunden noch zu unterstützen, während Produkte mit geringerer Cushioning-Funktion ein besseres Bodengefühl bieten.





# 56Q PRODIGIO NEW

RRP: \_\_\_\_\_



270  
1/2 PAIR



38 - 49.5  
+ 1/2



FriXion®  
Red



6  
mm

HEEL 34 mm  
FOREFOOT 28 mm  
LUG HEIGHT 3,5 mm

CUSHIONING  
TRACTION  
PROTECTION  
STABILITY  
FIT



SOFT & MUD GROUND  
ROCKY TERRAINS  
MIXED TERRAIN



**100999**  
YELLOW / BLACK



**003003**  
ANTIQUE WHITE



**614322**  
TROPIC BLUE / CHERRY TOMATO



**642643**  
HURRICANE / DEEP SEA



Ein revolutionäres Produkt für die Ultra-Trail-Welt von La Sportiva. Der neue XFlow™-Schaumstoff wurde für maximale Dämpfung und Energierückgabe entwickelt – Kilometer für Kilometer. Jedes Detail wurde durchdacht, um die Bedürfnisse der anspruchsvollsten Ultraläufer zu erfüllen: Die große Zehenkappe und der atmungsaktive Schaft sorgen auch nach mehreren Stunden Lauf für Komfort, die Wrapping System-Konstruktion und die perfekte Fersenergonomie gewährleisten Stabilität und Schutz, während die Rocker-Geometrie einen flüssigen und progressiven Schritt auf jedem Terrain unterstützt.



- 1 Wrapping-System und breite Zehenkappe für Komfort, Schutz und Stabilität
- 2 Neuer XFlow™-Schaumstoff, Dämpfung und Energierückgabe bei jedem Schritt
- 3 Progressive Rocker begleitet den Fuß in der Abroll- und Standphase

## PLUS

- + Wrapping System-Konstruktion, die den Fuß gut umschließt und fixiert, so dass er nicht in den Schuh rutschen kann
- + Abrollen und Stabilität werden durch den Progressive Rocker und das breite Fußbett erleichtert
- + XFlow™-Zwischensohle, superkritischer Schaumstoff mit superdämpfender Wirkung und federnder Energierückgabe

## TECH INFO

- Schaft:** HT leichtes Mesh+ Wrapping Footcage
- Futter:** Abriebfestes Mesh aus recyceltem Material
- Zwischensohle:** XFlow™ + Schutzfolie + Ausdauerplattform
- Einlegesohle:** Ortholite® Hybrid Mountain Running® Ergonomische 4 mm
- Sohle:** Bi-Compound FriXion® Red



## SUSTAINABILITY

- + 100 % recycelte Schnürsenkel
- + Schaft aus Sandwich-Mesh aus recyceltem Material
- + Ortholite® Hybrid Mountain Fußbett Running® Ergonomic 4 mm

## 56R WOMEN'S

Size: 36 - 43 (+1/2) Weight: 230 g (half pair)



**402602**  
HIBISCUS / MALIBU BLUE



**412411**  
ROSE / SPRINGTIME



**645644**  
STONE-BLUE / MOONLIGHT



**736644**  
ZEST / MOONLIGHT



# 56W LEVANTE NEW

RRP: \_\_\_\_\_



210  
1/2 PAIR



36 - 43.5  
+ 1/2



FriXion®  
White



6  
mm

HEEL 30 mm  
FOREFOOT 24 mm  
LUG HEIGHT 3,5 mm

CUSHIONING  
TRACTION  
PROTECTION  
STABILITY  
FIT



TECHNICAL

SOFT & MUD GROUND  
ROCKY TERRAINS  
MIXED TERRAIN



**402602**  
HIBISCUS / MALIBU BLUE



**322411**  
CHERRY TOMATO /  
SPRINGTIME



**644322**  
MOONLIGHT /  
CHERRY TOMATO



"From our athletes". Levante ist das Ergebnis einer direkten Zusammenarbeit mit unseren Athleten. Gemeinsam mit ihnen haben wir jedes Detail ausgewählt: Passform, Schnürung, Obermaterial und Sohle. Jeder Aspekt wurde gründlich untersucht, um einen athletensicheren Langstreckenlaufschuh zu entwickeln! Der neue XFlow™-Superschaum sorgt für Dämpfung und Reaktionsfähigkeit, Stabilität und Schutz dank eines Schaft, das den Fuß umschließt und stützt, ohne ihn einzuengen. Der Trail Rocker™ begleitet den Athleten in einem natürlichen Stand und einem harmonischen Abrollen, während die Flexkerben Flexibilität und Agilität für die anspruchsvollsten Läufer gewährleisten.

- 1 XFlow™ Super Foam Zwischensohle, hervorragende Dämpfung und Energierückgabe
- 2 Trail Rocker™: begünstigt die natürliche "äußere Ferse-innere Zehe"-Stütze des Fußes beim Laufen

## TECH INFO

**Schaft:** Atmungsaktives Air-Mesh aus recyceltem Material + thermoplastische Film-Rip-Stop-Verstärkungen + Strickkragen + monofile Nylon-Seitenteile

**Futter:** Abriebfestes Mesh aus recyceltem Material

**Zwischensohle:** XFlow™ + Trail Rocker

**Einlegesohle:** Ortholite® Hybrid Mountain Running® Ergonomisch 4 mm

**Sohle:** FriXion® Weiß

- + Die Strickgamasche umschließt den Knöchel, das Wrapping-System und die Ergonomie der Ferse fixieren den Fuß bequem und verhindern, dass er im Schuh verrutscht.
- + XFlow™ Super Foam Zwischensohle, hervorragende Dämpfung und Energierückgabe
- + Trail Rocker™: begünstigt die natürliche "äußere Ferse-innere Zehe"-Stütze des Fußes beim Laufen
- + Technische Passform, die auf Leistung über Langstreckenleistung
- + Flexkerben verleihen der Sohle mehr Flexibilität und Agilität



## SUSTAINABILITY

- + 100 % recycelte Schnürsenkel
- + Schaft aus Sandwich-Mesh aus recyceltem Material
- + Ortholite® Hybrid Mountain Fußbett Running® Ergonomic 4 mm
- + Zwischensohle mit BIO-Komponenten

# 56H JACKAL II BOA®

RRP: \_\_\_\_\_

300  
1/2 PAIR38 - 48.5  
+ 1/2FriXion®  
White7  
mm

HEEL 33 mm

FOREFOOT 26 mm

LUG HEIGHT 3,5 mm



**100999**  
YELLOW / BLACK

Leistungsorientierte Mountain Running®-Schuhe für Ultra-Lange Strecken. Doppelter BOA®-Drehverschluss für schnelle und perfekte Volumenregulierung, auch beim Laufen. Die gleiche Sohlen-Einheit des Jackal II, stoßdämpfend und mit Infiniitoo®-Technologie ausgestattet, für weniger Energieaufwand. Schützendes Obermaterial mit präzisiertem, passgenauem Sitz, das auch auf den technischsten Abschnitten eines Ultra-Marathons für Stabilität sorgt.

- 1 Doppelter Verschluss-Flap aus 3-lagiger Mikrofaser für Halt und Flexibilität
- 2 Double Boa® Fit System: maximaler Fersenhalt und optimale Volumenregulierung am Vorderteil

## PLUS

- + Technischer Fit um lange Strecken zu laufen
- + SpiyalFit Zungen- und Kragenkonstruktion aus mehrlagigem, hochelastischem Ariaprene: schützt vor Stößen und vor dem Eindringen von Schmutz und gewährleistet hohe Atmungsaktivität
- + Innovative Einheit von Sohle/Außensohle aus zweifach verdichtetem EVA - eines für Dämpfung und eines für Stabilität. Die Einheit ist mit der Infiniitoo™-Technologie ausgestattet, zwei internen stoßabsorbierenden Pads mit hoher Energierückgabe.

## TECH INFO

**Schaft:** Sandwich-Mesh aus recyceltem Material + wärmegeklebte TPU-Verstärkungen (wie der Jackal II) + mehrschichtige Mikrofaser-Flap + Zunge und Ariaprene-Kragen

**Futter:** Abriebfestes Mesh aus recyceltem Material

**Fußbett:** Ortholite® Hybrid Mountain Running® Ergonomic 4 mm

**Zwischensohle:** Aus EVA mit Infiniitoo™ Technology + rock-shield aus verdichtetem EVA + innerer Zusatzschicht „cushoning platform“

**Sohle:** Zweifache FriXion®-Red-Mischung mit seitlichen IBS-Stollen



## SUSTAINABILITY

- + Sandwich-Mesh des Obermaterials aus recyceltem Material
- + Futter aus 100% recyceltem Material
- + Ariaprene: REACH-Zertifizierung - wasserbasiertes Laminierverfahren ohne toxische Substanzen - schnell zerfallender TPE-Schaum - Verwendung von Komponenten aus dem Abfallrecycling
- + Ortholite® Hybrid Mountain Running Ergonomic 4 mm-Einlegesohle
- + BOA® Fit System-Komponenten mit recycelten Materialien

CUSHIONING  
TRACTION  
PROTECTION  
STABILITY  
FIT



SOFT & MUD GROUND  
ROCKY TERRAINS  
MIXED TERRAIN



**000634**  
WHITE / ELECTRIC BLUE



**639729**  
STORM BLUE / LIME PUNCH



## 56I WOMEN'S

Size: 36 - 43 (+ 1/2) Weight: 270 g (half pair)



**000402**  
WHITE / HIBISCUS



**322638**  
CHERRY TOMATO / LAGOON



# 56J JACKAL II NEW COLOURS

RRP: \_\_\_\_\_



285  
1/2 PAIR



38 - 48.5  
+ 1/2



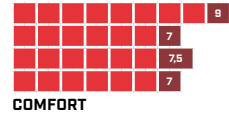
FriXion®  
Red



7  
mm

HEEL 33 mm  
FOREFOOT 26 mm  
LUG HEIGHT 3,5 mm

CUSHIONING  
TRACTION  
PROTECTION  
STABILITY  
FIT



SOFT & MUD GROUND  
ROCKY TERRAINS  
MIXED TERRAIN



**NEW 322614**  
CHERRY TOMATO / TROPIC BLUE



**634729**  
ELECTRIC BLUE / LIME PUNCH



**720314**  
NEON / GOJI



**999100**  
BLACK / YELLOW



Version II des Modells für die Welt der Ultra-Wettkämpfe und des Trainings auf Langstrecken, mit außergewöhnlicher Dämpfung dank der innovativen Infinitoo™-Technologie mit hoher Energierückgabe. Neue Obermaterialien mit umweltfreundlichem Anteil und neue Konstruktionen für Ferse und Zunge sorgen für Grip, Umhüllung und Atmungsaktivität bei deutlich reduziertem Gewicht.



- 1 Verwendung von recycelten Materialien für neue Zehen- und Zungenmesh
- 2 Neue Zungenkonstruktion, die die Atmungsaktivität maximiert und das Gewicht reduziert
- 3 Völlig neu gestaltete Ferse mit einer neuen Konstruktion und neuen Materialien, die für mehr Komfort und Halt sorgen
- 4 Zusätzlicher Schnürsenkelübergang im Zehenbereich für eine bessere Volumen Anpassung

## PLUS

- + Bequemer Fit und breite Passform für den Einsatz auf langen Strecken
- + Innovative Einheit von Sohle/Außensohle aus zweifach verdichtetem EVA - eines für Dämpfung und eines für Stabilität. Die Einheit ist mit der Infinitoo™-Technologie ausgestattet, zwei internen stoßabsorbierenden Pads mit hoher Energierückgabe
- + Seitliche Net-Mesh für maximale Ventilation und angenehmes Klima

## TECH INFO

- Schaft:** Sandwich-Mesh aus recyceltem Material + Verstärkungen aus thermoverschweißten TPU + seitliche Einsätze aus mono-bava Nylon
- Futter:** Abriebfestes Mesh aus recyceltem Material
- Fußbett:** Ortholite® Hybrid Mountain Running® Ergonomic 4 mm
- Zwischensohle:** Aus EVA mit Infinitoo™ Technology + rock-shield aus verdichtetem EVA + innerer Zusatzschicht „cushoning platform“
- Sohle:** Zweifache FriXion®-Red-Mischung mit seitlichen IBS-Stollen



## SUSTAINABILITY

- + Mesh-Sandwichkonstruktion des Obermaterials aus recyceltem Material
- + Futter aus 100% recyceltem Material
- + 100% recycelte Schnürsenkel
- + Ortholite® Hybrid Mountain Running Ergonomic 4 mm-Einlegesohle



## 56K WOMEN'S

Size: 36 - 43 (+ 1/2) Weight: 230 g (half pair)



**NEW 736644**  
ZEST / MOONLIGHT



**402602**  
HIBISCUS / MALIBU BLUE



**639638**  
STORM BLUE / LAGOON

# 56M JACKAL II GTX

RRP: \_\_\_\_\_



305  
1/2 PAIR



38 - 48.5  
+ 1/2



FriXion®  
Red



7  
mm

HEEL 33 mm

FOREFOOT 26 mm

LUG HEIGHT 3.5 mm

CUSHIONING  
TRACTION  
PROTECTION  
STABILITY  
FIT



COMFORT

SOFT & MUD GROUND  
ROCKY TERRAINS  
MIXED TERRAIN



**999100**  
BLACK / YELLOW



**320729**  
SANGRIA / LIME PUNCH



**900634**  
CARBON / ELECTRIC BLUE

## 56N WOMEN'S

Sole: FriXion® Red  
Size: 36 - 43 (+ 1/2) Weight: 255 g (half pair)



**639638**  
STORM BLUE / LAGOON



**900323**  
CARBON / VELVET



Schuhe für das Mountain Running® mit GORE-TEX-Membran und Invisible Fit Technologie speziell für Geländeläufe in den Wintermonaten über Ultradistanzen und lange Laufstrecken dank der außergewöhnlichen Dämpfung, die durch die innovative High Energy Return Zwischensole mit InfiniToo™-Technologie garantiert wird.

- 1 Weiche, umschließende Comfort-Fit-Zunge für maximale Bewegungsfreiheit, mit interner Zwickelkonstruktion zum Schutz vor Steinen und Schlamm
- 2 Innovatives EVA Sohlen-/Zwischensohlenpaket mit InfiniToo™ Technologie für hohe Energierückgabe und Dämpfungspolster. Der vordere Einsatz erhöht die Dämpfung, der hintere Einsatz trägt zur Stabilisierung des Laufs bei
- 3 Schützende TPU-Zehenkappe, die stoßdämpfend und abriebfest ist

### PLUS

- + Bequeme und weite Passform für den Ultratrail-Einsatz
- + Die Schnürung mit direkt in den Seitenteilen des Schafts eingearbeiteten Schlaufen erleichtert die Größenanpassung
- + Seitliches Netz-Mesh für maximale Atmungsaktivität
- + Red FriXion® Compound-Profil mit unterschiedlich starken Stollen, Impact Brake System und Flex Grooves

### TECH INFO

**Schaft:** Sandwich-Mesh (Zehen und Zunge)  
+ thermo-adhäsive TPU-Verstärkungen  
+ Seitenteile aus Monofilament-Nylon  
+ Schaft aus Stretch-Jersey

**Futter:** GORE-TEX Invisible fit Bluesign® Certified

**Einlegesohle:** Ortholite® Hybrid Mountain Running® Ergonomic 4 mm

**Zwischensole:** EVA mit InfiniToo™ Technology-Einsätzen + Rock-Shield aus EVA mit hoher Dichte + zusätzliche Schicht dämpfende interne Plattform

**Sohle:** Bi-compound FriXion® Red mit IBS-Stollen an den Seiten

### SUSTAINABILITY

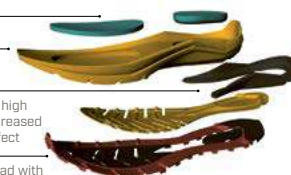
- + 100 % recycelte Schnürsenkel
- + 100 % PFC freie wasserabweisende Schaftbehandlungen
- + GORE-TEX Invisible Fit-Futter Bluesign® Certified
- + Ortholite® Hybrid Mountain Running® Ergonomic 4 mm Fußbett

InfiniToo™ Pads

Double Density  
EVA Midsole

Integrated Rock-Shield the high density EVA midsole for increased stability and rock-guard effect

FriXion® Red compound tread with IBS and FLEX. Thermo-shaped, lightweight, shock-proof toecap



MOUNTAIN RUNNING FOOTWEAR

# 56A AKASHA II NEW COLOURS

RRP: \_\_\_\_\_



310  
1/2 PAIR



38 - 49.5  
+ 1/2



FriXion®  
Red



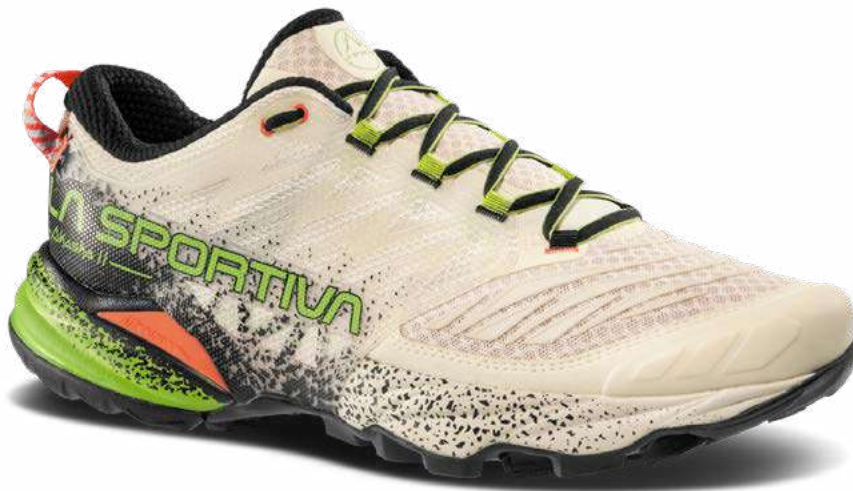
10  
mm

HEEL 38 mm  
FOREFOOT 28 mm  
LUG HEIGHT 4,5 mm



|            |         |
|------------|---------|
| CUSHIONING | 8       |
| TRACTION   | 7,5     |
| PROTECTION | 8       |
| STABILITY  | 7,5     |
| FIT        | REGULAR |

|                   |     |
|-------------------|-----|
| SOFT & MUD GROUND | 7   |
| ROCKY TERRAINS    | 7   |
| MIXED TERRAIN     | 7,5 |



**NEW 003003**  
ANTIQUE WHITE



**729208**  
LIME PUNCH / HAWAIIAN SUN



**900304**  
CARBON / FLAME



**999100**  
BLACK / YELLOW



**639729**  
STORM BLUE / LIME PUNCH



Technische und ästhetische Überarbeitung des endurance, super-dämpfenden Mountain Running®-Schuhs, der für lange Distanzen, Ultramarathons und ausgedehnte Trainingseinheiten konzipiert wurde.



## PLUS

- + New Look, inspiriert von der Ästhetik des Bushido II mit äußerem TPU Skelethon und geometrischer Ästhetik
- + Weiches, Slip-on-Obermaterial, umhüllend und hoch atmungsaktiv, mit sockenartiger Konstruktion, die Druckstellen vermeidet und für maximalen Tragekomfort sorgt
- + Großes Volumen für den Dauereinsatz bei Ausdauerwettbewerben
- + Aktive vordere Verstärkungen Dynamic ProTechTion™: Sorgen für Schutz und Struktur, indem sie die Fußbewegung dynamisch und ohne zu zwingen unterstützen
- + Extra-Dämpfung dank der Cushion Platform™-Einlegesohle

## TECH INFO

**Obermaterial:** Perforiertes AirMesh + PU Leder auf der Rückseite und Dynamic ProTechTion™ an der Spitze

**Futter:** Rutschfestes Mesh

**Einlegesohle:** Ortholite® Hybrid Mountain Running® Ergonomic 4 mm

**Zwischensohle:** Eingespritzte EVA und Cushion Platform™

**Sohle:** FriXion® Red zweifache Mischung mit Trail Rocker™



## SUSTAINABILITY

- + 100% recycelte Schnürsenkel
- + Ortholite® Hybrid Mountain Running® Ergonomic 4 mm

EVA cushioning platform

STB Control System

Injected EVA midsole



## 56B WOMEN'S

Size: 36 - 43 (+1/2) Weight: 260 g (half pair)



**NEW 411322**  
SPRINGTIME / CHERRY TOMATO



**918502**  
SHADOW / RED PLUM



**402602**  
HIBISCUS / MALIBU BLUE



**624502**  
TOPAZ / RED PLUM



PHOTO: BY TECH.FAN.MONTAGNE

MOUNTAIN RUNNING  
FOOTWEAR



# 36D AKYRA

RRP: \_\_\_\_\_



380  
1/2 PAIR



38 - 47.5  
+ 1/2



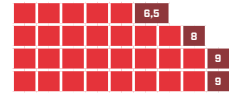
FriXion®  
Red



10  
mm

HEEL 35 mm  
FOREFOOT 25 mm  
LUG HEIGHT 5,5 mm

CUSHIONING  
TRACTION  
PROTECTION  
STABILITY  
FIT



REGULAR

SOFT & MUD GROUND  
ROCKY TERRAINS  
MIXED TERRAIN



**900614**  
CARBON / TROPIC BLUE



**719720**  
OLIVE / NEON



**999999**  
BLACK



Strukturierter und schützender Mountain Running Schuh, geeignet für endurance Läufe wie Ultra-Trails und Ultra-Marathons. Akyra ist besonders umhüllend, komfortabel und flexibel, konzipiert für lange Einsätze.



- 1 Leichte und schützende Spitze in TPU
- 2 All-ground Sohle mit exklusivem Design, inspiriert an den Origamiformen



## PLUS

- + Eng anliegender Schaft, komfortabel und atmungsaktiv dank der innovativen dreilagigen Konstruktion
- + Sohle mit exklusivem Trail Rocker™ System: unterstützt den natürlichen Antritt "Ferse außen-Spitze innen" des Fußes während des Laufens
- + Generalstruktur des Schuhes konzipiert um den Fuß optimal einzubetten und gleichzeitig Schutz und Halt zu bieten



## TECH INFO

**Schaft:** Innenseite in Ultra-Comfort AirMesh + thermoverschweißten Mikrofaser- Aufsätzen in TPU MicroLite Skeleton™ + atmungsaktives Engineered Mesh außen mit Flex-Guard™ Einsätzen in Mikrofaser

**Futter:** Rutschfestes Mesh

**Zwischensohle:** Eingespritztes EVA

**Fussbett:** Ortholite® Mountain Running

**Sohle:** FriXion® Red Mischung



## SUSTAINABILITY

- + 100% recycelte Schnürsenkel
- + Ortholite® Hybrid Mountain Running 5 mm-Einlegesohle

Ortholite® Mountain Running

External TPU buttress

Injection EVA

FriXion® Red Sole



## 36E WOMEN'S

Size: 36 - 43 (+ 1/2) Weight: 310 g (half pair)



**900315**  
CARBON / CHERRY



**627407**  
INK / ROUGE

# 361 AKYRA GTX

RRP: \_\_\_\_\_



390  
1/2 PAIR



38 - 47.5  
+ 1/2



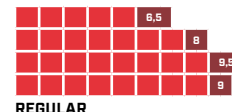
FriXion®  
Red



10  
mm

HEEL 35 mm  
FOREFOOT 25 mm  
LUG HEIGHT 5,5 mm

CUSHIONING  
TRACTION  
PROTECTION  
STABILITY  
FIT



SOFT & MUD GROUND  
ROCKY TERRAINS  
MIXED TERRAIN  
SNOW & ICE



TRAIL  
ROCKER



**900705**  
CARBON / APPLE GREEN



**999999**  
BLACK

Wasserfestes Schuhwerk mit GORE-TEX Membrane, speziell für Winter Running. Strukturiert und schützend, wurde er für Ultra-Trails, Ultra-Marathons und lange Trainingseinheiten in den Wintermonaten geboren. Akyra GTX® ist besonders umhüllend, komfortabel und atmungsaktiv.

- 1 Nahtloser und wasserabweisender Schaft für maximalen Schutz gegen schlechte Witterung
- 2 Schützende Fußspitze in TPU

## PLUS

- + Umhüllender Schaft, komfortabel und atmungsaktiv dank der innovativen 3schichtigen Konstruktion
- + Sohle mit exklusiven Trail Rocker®: unterstützt das natürliche Auftreten „Ferse außen - Spitze innen“ des Fußes während des Laufens
- + Geeignet für Wintereinsätze dank des wasserabweisenden Schaftes in Mesh, kombiniert mit der wasserfesten und atmungsaktiven GORE-TEX Extended Comfort Membrane

## TECH INFO

**Schaft:** Innenseite mit AirMesh Ultra-Comfort + Applikationen aus wärmelebbender Mikrofaser in TPU MicroLite Skeleton™ + wasserabweisendes und kratzfestes single mesh mit Flex-Guard™ Einsätzen

**Futter:** GORE-TEX Extended Comfort

**Zwischensohle:** Eingespritztes MEMlex EVA

**Fußbett:** Ortholite® Mountain Running

**Sohle:** Gripige FriXion® Red Mischung

## SUSTAINABILITY

- + 100% recycelte Schnürsenkel
- + Ortholite® Hybrid Mountain Running 5 mm-Einlegesohle

Ortholite® Mountain Running

External TPU buttress

Injection EVA

FriXion® Red Sole



## 36J WOMEN'S

Size: 36 - 43 (+ 1/2) Weight: 320 g (half pair)



**632631**  
MIDNIGHT / AQUARELLE



**999401**  
BLACK / ORCHID



MOUNTAIN RUNNING  
FOOTWEAR

NEW COLOURS

## 46U KARACAL

RRP: \_\_\_\_\_

290  
1/2 PAIR38 - 48.5  
+ 1/2FriXion®  
Blue7  
mmHEEL 33 mm  
FOREFOOT 26 mm  
LUG HEIGHT 3,5 mm

Dieser Trainingsschuh für das Trailrunning wurde für längere Trainingseinheiten auf mittleren und langen Distanzen entwickelt und ist perfekt für die Regeneration nach dem Wettbewerb dank des perfekten Tragekomforts und höchster Atmungsaktivität.

CUSHIONING  
TRACTION  
PROTECTION  
STABILITY  
FITSOFT & MUD GROUND  
ROCKY TERRAINS  
MIXED TERRAINNEW 733735  
EVERGLADE / BAMBOO320208  
SANGRIA / HAWAIIAN SUN999314  
BLACK / GOJI

## TECH INFO

**Obermaterial:** Einlagiges atmungsaktives 3D Mesh  
**Futter:** Hoch reibungsfestes Mesh  
**Einlegesohle:** Ortholite® Hybrid Mountain Running® 4 mm  
**Zwischensohle:** Memlex EVA für optimale Dämpfung  
**Sohle:** Dauerhaftes FriXion®



## SUSTAINABILITY

- + 100% recycelte Schnürsenkel
- + Ortholite® Hybrid Mountain Running 4 mm-Einlegesohle



## 46V WOMEN'S

Size: 36 - 43 (+ 1/2) Weight: 250 g (half pair)

NEW 644322  
MOONLIGHT / CHERRY TOMATO322323  
CHERRY TOMATO / VELVET

## TECH INFO

**Schaft:** Kratzfestes atmungsaktives Single mesh + integrierte Kleingamasche  
**Futter:** Rutschfestes Mesh  
**Fußbett:** Ortholite® Mountain Running Ergonomic 4 mm  
**Zwischensohle:** Eingespritztes MEMlex EVA mit stabilizer Einsatz  
**Sohle:** Ultragrippe FriXion® White Mischung



## SUSTAINABILITY

- + 100% recycelte Schnürsenkel
- + Ortholite® Hybrid Mountain Running Ergonomic 4 mm-Einlegesohle

NEW COLOURS

## 56F MUTANT

RRP: \_\_\_\_\_

320  
1/2 PAIR38 - 47.5  
+ 1/2FriXion®  
White8  
mmHEEL 32 mm  
FOREFOOT 24 mm  
LUG HEIGHT 6,5 mm

Extrem stabiles und vielseitiges Mountain Running®-Modell, ideal für das Trailrunning und Skyrace, sowohl beim Training als auch im Wettkampf, über mittlere bis lange Strecken und auf technischem Terrain. Eine neue Grafik, inspiriert von der Topografie des Fleimstals.

CUSHIONING  
TRACTION  
PROTECTION  
STABILITY  
FITSOFT & MUD GROUND  
ROCKY TERRAINS  
MIXED TERRAINNEW 322320  
CHERRY TOMATO / SANGRIA999100  
BLACK / YELLOW729639  
LIME PUNCH / STORM BLUE000402  
WHITE / HIBISCUS639322  
STORM BLUE / CHERRY TOMATO

## TECH INFO

**Schaft:** Kratzfestes atmungsaktives Single mesh + integrierte Kleingamasche  
**Futter:** Rutschfestes Mesh  
**Fußbett:** Ortholite® Mountain Running Ergonomic 4 mm  
**Zwischensohle:** Eingespritztes MEMlex EVA mit stabilizer Einsatz  
**Sohle:** Ultragrippe FriXion® White Mischung



## SUSTAINABILITY

- + 100% recycelte Schnürsenkel
- + Ortholite® Hybrid Mountain Running Ergonomic 4 mm-Einlegesohle



## 56G WOMEN'S

Size: 36 - 43 (+ 1/2) Weight: 260 g (half pair)

# 46W CYKLON

RRP: \_\_\_\_\_



315  
1/2 PAIR



38 - 47.5  
+ 1/2



FriXion®  
White



7  
mm

HEEL 28 mm  
FOREFOOT 21 mm  
LUG HEIGHT 6,5 mm



CUSHIONING  
TRACTION  
PROTECTION  
STABILITY  
FIT



SOFT & MUD GROUND  
ROCKY TERRAINS  
MIXED TERRAIN



**999100**  
BLACK / YELLOW

**46X WOMEN'S**  
Size: 36 - 43 (+ 1/2) Weight: 270 g (half pair)



**639322**  
STORM BLUE / CHERRY TOMATO



**402602**  
HIBISCUS / MALIBU BLUE



**319729**  
SUNSET / LIME PUNCH

Leistungsfähiger Schuh, ideal für Skyrares und Geländeläufe auf technischem Terrain über mittlere Distanzen. Entstanden aus der Zusammenarbeit in Forschung und Entwicklung zwischen La Sportiva und BDA®, sorgt dieser Schuh für Stabilität, Genauigkeit und perfekte Umhüllung dank dem neuen Verschlusssystem Dynamic Cage™ mit integriertem BDA® Fit System.

## PLUS

- + Obermaterial aus atmungsaktivem, abriebfestem Mesh mit wärmegeklebten Verstärkungen aus TPU an den Stellen, die dem Abrieb am meisten ausgesetzt sind
- + Schutz aus schützendem stoßfestem TPU
- + Sohle aus stark haftender FriXion® White-Mischung mit mud-ground-Außensohle für den Einsatz auf weichem und schlammigem Terrain

## TECH INFO

**Obermaterial:** Atmungsaktives, reibungsfestes Mesh mit wärmegeklebten TPU-Verstärkungen

**Futter:** Hoch reibungsfestes Mesh

**Einlegesohle:** Ortholite® Mountain Running

**Zwischensohle:** Memlex eingespritzt, dämpfendes zweifach verdichtetes EVA mit Stabilisierungseinsatz

**Sohle:** Stark haftendes FriXion® White

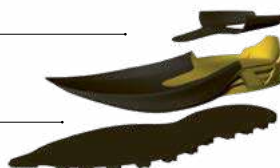


## SUSTAINABILITY

- + Ortholite® Hybrid Mountain Running Ergonomic 4 mm-Einlegesohle

Memlex eingespritzt, dämpfendes zweifach verdichtetes Eva mit Stabilisierungseinsatz

Stark haftendes FriXion® White



- 1 Spyral Tongue™ Evo: extra-umhüllende Zunge mit integrierter Gamasche für perfekten Haft zwischen Schutzkragen und Knöchel. Diese verhindert das Eindringen von Gegenständen von außen und passt sich dynamisch an die Bewegungen des Läufers an
- 2 Dynamic Cage™ construction: Das BDA® Fit System arbeitet synergetisch mit drei verschiedenen Elementen des Obermaterials zusammen, für perfekte Umhüllung und Stabilität des Fußes, für ein sicheres und präzises Laufen bergab.
- 3 Das Herz des Systems ist der innere Dynamic Flap™, der den Schuh umhüllt und die dynamische Spannungsregulierung des ganzen Systems mit direkter Handlung auf dem BDA® Fit System ermöglicht
- 4 Mehrschichtiges wärmegeklebtes Seitenteil: sorgt für Struktur und Schutz
- 5 Schnelles Schnürungssystem mit integriertem BDA® Fit System zur perfekten und sofortigen Volumenregulierung, mit einer Hand
- 6 Zwischensohle aus Memlex doppelverdichtetes EVA, leicht und mit stabilisierendem Einsatz, ideal für den Einsatz auf Querpassagen



# 565 BUSHIDO III NEW

RRP: \_\_\_\_\_



300  
1/2 PAIR



38 - 48.5  
+ 1/2



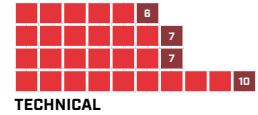
FriXion®  
Red



6  
mm

HEEL 30 mm  
FOREFOOT 24 mm  
LUG HEIGHT 4 mm

CUSHIONING  
TRACTION  
PROTECTION  
STABILITY  
FIT



SOFT & MUD GROUND  
ROCKY TERRAINS  
MIXED TERRAIN



**322320**

CHERRY TOMATO / SANGRIA



Bushido III, die Neuauflage des kultigen Schuhs für die Welt der Skyrares: griffig und aggressiv, garantiert er perfekte Stabilität auf allen Arten von Offroad-Gelände. Die Details, die dazu beigetragen haben, dieses Modell zu einem der Bestseller in der La Sportiva Kollektion zu machen, wurden beibehalten und weiter verbessert: Die FriXion® Red Bi-Compound Sohle erhöht den Grip dank der neu gestalteten Stollen und die neue Konstruktion der Seitenteile bietet noch mehr Atmungsaktivität. Zwei Passform-Optionen: die klassische Wrap-Around-Form und die präzise Bushido-Form sowie eine zweite WIDE-Version: dasselbe Wrap-Around-Gefühl, aber mit etwas mehr Volumen.



FRIXION RED



IMPACT  
GRABBER



Ortholite  
Hybrid  
MR E



VEGAN  
FRIENDLY

- 1 Schaft und Seitenteile aus Air-Mesh für maximale Frische
- 2 Slip-on-Konstruktion für einen passgenauen Sitz, auch in der breiten Version
- 3 FriXion® Red-Außensohle mit ausgeprägten Stollen, die für Stabilität, Präzision und Grip sorgen

## TECH INFO

**Schaft:** Atmungsaktives Air-Mesh, thermoplastische Filmverstärkungen, TPU HF-Mediengerüst auf Rip-Stop-Panels aufgebracht

**Futter:** Abriebfestes Mesh aus recyceltem Material

**Zwischensohle:** EVA-Kompression + EVA-Dämpfungsplattform, Stability Control System und Rock Guard-Einsatz

**Einlegesohle:** Ortholite® Hybrid Mountain Running® Ergonomic 4 mm

**Sohle:** Bi-Compound FriXion® Red



## SUSTAINABILITY

- + 100 % recycelte Schnürsenkel
- + Laufsohle Ortholite® Hybrid Mountain Running® Ergonomisch 4 mm

## PLUS

- + Neue weite Passformoption
- + Seitliche Paneele für erhöhte Atmungsaktivität
- + Innere Slip-on-Konstruktion: Umschließt den Fuß wie eine Socke, ohne ihn zu komprimieren oder Druckstellen zu erzeugen
- + Neu gestaltete Außensohle, aggressiver Look für mehr Grip
- + Kompressionsgeformte EVA-Außensohle mit Cushion Platform EVA-Einsatz für verbesserte Dämpfung und Aufprallabsorption
- + Court-Feel mit Stabilität und Präzision
- + FriXion® Red Bi-Compound-Außensohle mit differenzierten Kontaktflächen für maximalen Grip auf allen Arten von Terrain



**643322**  
DEEP SEA / CHERRY TOMATO



**735322**  
BAMBOO / CHERRY TOMATO



**900735**  
CARBON / BAMBOO



**999100**  
BLACK / YELLOW

**56T WOMEN'S**

Size: 36 - 43 (+ 1/2) Weight: 250 g (half pair)



**402602**  
HIBISCUS / MALIBU BLUE



**644736**  
MOONLIGHT / ZEST



**733736**  
EVERGLADE / ZEST



**913411**  
MOON / SPRINGTIME



**56U**



**643322W**  
DEEP SEA / CHERRY TOMATO

**56V WOMEN'S**



**733736W**  
EVERGLADE / ZEST

WIDE FIT

# 46Y BUSHIDO II GTX

RRP: \_\_\_\_\_



330  
1/2 PAIR



38 - 48.5  
+ 1/2



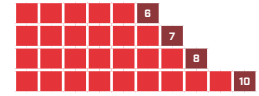
FriXion®  
Red



6  
mm

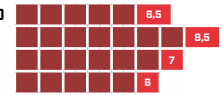
HEEL 26 mm  
FOREFOOT 20 mm  
LUG HEIGHT 4,5 mm

CUSHIONING  
TRACTION  
PROTECTION  
STABILITY  
FIT



TECHINCAL

SOFT & MUD GROUND  
ROCKY TERRAINS  
MIXED TERRAIN  
SNOW & ICE



**729320**

LIME PUNCH / SANGRIA



Version aus Gore-Tex Invisible Fit™ - Membrane des klassischen Mountain-Running-Modells Bushido II.



Dieser extra leichte, haftende und angriffslustige Schuh wurde für die Skyraces-Welt sowie für den Einsatz in den Wintermonaten entwickelt und garantiert perfekte Trittsicherheit in jedem Offroad-Gelände.



## PLUS

- + GORE-TEX-Membrane mit atmungsaktiver, wasserdichter und extraflexibler Invisible Fit™-Technologie
- + „Clean construction“ mit minimierten Nähten
- + Innere slip-on-Konstruktion des Obermaterials: sockenartige Passform auf dem Fuß ohne Komprimierung oder Druckstellen
- + Optimaler Tragekomfort im Fersenbereich
- + Verstärkungen aus thermoplastischem Material für maximale Reibungs- und Abriebfestigkeit
- + Die zweifache FriXion®-Red-Mischung verfügt über differenzierte Aufstellflächen für maximalen Grip auf jedem Terrain

## TECH INFO

**Obermaterial:** atmungsaktives Air-mesh, Verstärkungen aus thermoplastischem Material, Mittelstruktur aus TPU HF, die auf rip-stop-Schichten angewandt wird

**Futter:** GORE-TEX Invisible Fit™

**Zwischensohle:** Komprimierter EVA und Stability Control System

**Sohle:** FriXion® Red

**Einlegesohle:** Ortholite® Ergonomic 4 mm



## SUSTAINABILITY

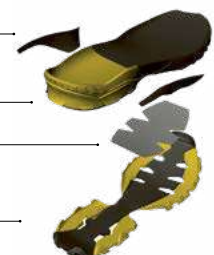
- + 100% recycelte Schnürsenkel
- + Ortholite® Hybrid Mountain Running Ergonomic 4 mm-Einlegesohle

STB control

Compression EVA

Rock-Guard Insert

FriXion® Red sole





**319999**  
SUNSET / BLACK



**999100**  
BLACK / YELLOW



**634206**  
ELECTRIC BLUE / TIGER



**999720**  
BLACK / NEON



## 46Z WOMEN'S

Size: 36 - 43 (+ 1/2) Weight: 280 g (half pair)



**999402**  
BLACK / HIBISCUS



**630631**  
ATLANTIC / AQUARELLE



**409635**  
CERISE / CRYSTAL



**900912**  
CARBON / MIST



**902503**  
LIGHT GREY / BLUEBERRY



# 46H LYCAN II NEW COLOURS

RRP: \_\_\_\_\_



305  
1/2 PAIR



38 - 49.5  
+ 1/2



FriXion®  
Blue



7  
mm

HEEL 32 mm  
FOREFOOT 25 mm  
LUG HEIGHT 6,5 mm

|            |         |
|------------|---------|
| CUSHIONING | 7       |
| TRACTION   | 7,5     |
| PROTECTION | 7,5     |
| STABILITY  | 7       |
| FIT        | REGULAR |

|                   |   |
|-------------------|---|
| SOFT & MUD GROUND | 8 |
| ROCKY TERRAINS    | 6 |
| MIXED TERRAIN     | 7 |



**NEW 614322**  
TROPIC BLUE / CHERRY TOMATO



**999100**  
BLACK / YELLOW



Ein Trailrunning Schuh, der sich perfekt für das Laufen über mittlere Distanzen, beim Training und bei Sky Races eignet. Bequem und komfortabel, ideal für alle Begeisterten des off-road-Laufs.



- 1 Technisch-ästhetische Evolution des Lycan-Modells mit neuem Artwork
- 2 Neues, hoch abriebfestes Futter
- 3 Außensohle aus einer stark haftenden FriXion®-Blue-Mischung, perfekt für den Lauf auf weichem und matschigem Terrain. Die Vorrichtung für das Anbringen von abnehmbaren Nägeln AT Grip Spike machen diesen Schuh sehr vielseitig

## TECH INFO

**Schaft:** Atmungsaktives Mesh mit abriebfesten Mikrofaser-Verstärkungen + schützende TPU-Spitze

**Futter:** Hoch abriebfestes Mesh

**Einlegesohle:** Ortholite® Mountain Running Ergonomic 4 mm

**Zwischensohle:** EVA für optimales Cushioning

**Sohle:** FriXion® Blue mit Impact Brake System



## SUSTAINABILITY

- + 100% recycelte Schnürsenkel
- + Ortholite® Hybrid Mountain Running Ergonomic 4 mm-Einlegesohle

## 46I WOMEN'S

Size: 36 - 43 (+ 1/2) Weight: 270 g (half pair)



**NEW 322411**  
CHERRY TOMATO / SPRINGTIME



**639638**  
STORM BLUE / LAGOON

## PLUS

- + Hoch dämpfender Fersenbereich
- + Atmungsaktives Mesh mit abriebfesten Mikrofaser-Verstärkungen für Schutz und Leichtigkeit
- + Eingespritzte Zwischensohle mit äußeren Strukturen, welche das Funktionieren des Dämpfungssystems unterstützen
- + Breite Passform für maximalen Tragekomfort

Anti-torsion "Stabilizer" insert

Injected EVA insole

FriXion® Blue sole



# 36Q LYCAN GTX

RRP: \_\_\_\_\_

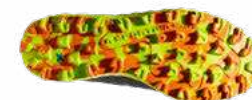
365  
1/2 PAIR38 - 47.5  
+ 1/2FriXion®  
Blue7  
mm

HEEL 32 mm  
FOREFOOT 25 mm  
LUG HEIGHT 6,5 mm

CUSHIONING  
TRACTION  
PROTECTION  
STABILITY  
FIT



SOFT & MUD GROUND  
ROCKY TERRAINS  
MIXED TERRAIN  
SNOW & ICE



**999729**  
BLACK / LIME PUNCH



**999999**  
BLACK



**629723**  
NIGHT BLUE / MOSS

Trail Running Schuh, perfekt um in den Wintermonaten sicher unterwegs zu sein. Dank der Möglichkeit Spikes anzubringen, ist er auch auf eisigen und schneebedeckten Untergrund der ideale Begleiter. Der komfortable Schuh mit guter Passform eignet sich für alle begeisterte off-road Läufer.

- 1 Schützende Gummischuhspitze in TPU
- 2 Dämpfender Sockel

## PLUS

- + Atmungsaktives Mesh mit aufgemalten abriebfesten Mikrofaser Verstärkungen für Schutz und Leichtigkeit
- + Eingespritzte Zwischensohle mit äußeren Strukturen, welche das Dämpfungssystem unterstützen
- + Mud-ground Schuhprofil mit Impact Brake System, Spikesvorrichtung für eisigen oder schneebedeckten Untergrund
- + Schnelles Schnürsystem und extra Volumen für maximalen Komfort

## TECH INFO

**Schaft:** Wasserabweisendes Mesh mit abriebfesten Verstärkungen, schützende TPU Spitze

**Futter:** GORE-TEX Extended Comfort

**Zwischensohle:** Eingespritztes, dämpfendes EVA

**Fußbett:** Ortholite® Mountain Ergonomic 4 mm

**Sohle:** FriXion® Blue

## SUSTAINABILITY

- + 100% recycelte Schnürsenkel
- + Ortholite® Hybrid Mountain Running Ergonomic 4 mm-Einlegesohle

"Stabilizer" Einsatz  
gegen Torsion

Zwischensohle in  
eingespritzter EVA

FriXion® Blue Sohle



## 36R WOMEN'S

Size: 36 - 43 (+ 1/2) Weight: 300 g (half pair)



**900402**  
CARBON / HIBISCUS



**632631**  
MIDNIGHT / AQUARELLE





## 46F VK BOA®

RRP: \_\_\_\_\_



180  
1/2 PAIR

38 - 47  
+ 1/2

FriXion®  
White

4  
mm

HEEL 15 mm

FOREFOOT 11 mm

LUG HEIGHT 3,5 mm



Vertikal Running Schuh, speziell für den Wettbewerb, in enger Zusammenarbeit mit den Rekordhaltern dieser Disziplin entwickelt und ausgestattet mit dem BOA® Fit System für schnelles Verschließen. Gewicht und Volumen wurden minimiert, um maximale Leistung beim Uphill zu gewährleisten.

|            |   |
|------------|---|
| CUSHIONING | 5 |
| TRACTION   | 6 |
| PROTECTION | 6 |
| STABILITY  | 6 |
| FIT        | 6 |

TECHNICAL

|                   |     |
|-------------------|-----|
| SOFT & MUD GROUND | 4   |
| ROCKY TERRAINS    | 7   |
| MIXED TERRAIN     | 5,5 |



999100  
BLACK / YELLOW

### 46G WOMEN'S

Size: 36 - 43 (+ 1/2) Weight: 150 g (half pair)



402402  
HIBISCUS

### TECH INFO

**Schaft:** Bi-elastisches Mesh mit Sock-Like-Technologie

**Futter:** Aus jersey stretch und Mikrofaser

**Zwischensohle:** Komprimiertes hoch abriebfestes EVA mit Zwei-Komponenten-Spritzgieß-Technik hergestelltem Rock-Guard im Bereich des Vorderfußes

**Einlegesohle:** Sock-Like™-Konstruktion mit im Schaft eingebauter Einlegesohle

**Sohle:** FriXion® White Mix Compound

Rock-guard



Compressed EVA



## 26V HELIOS SR

RRP: \_\_\_\_\_



230  
1/2 PAIR

38 - 47,5  
+ 1/2

FriXion®  
Red

2  
mm

HEEL 22 mm

FOREFOOT 20 mm

LUG HEIGHT 2,5 mm



Leichtes minimalistisches Schuhwerk für die sky race Welt und für vertikale Wettkämpfe.

|            |     |
|------------|-----|
| CUSHIONING | 6,5 |
| TRACTION   | 6   |
| PROTECTION | 6   |
| STABILITY  | 6   |
| FIT        | 6   |

REGULAR

|                   |     |
|-------------------|-----|
| SOFT & MUD GROUND | 5   |
| ROCKY TERRAINS    | 7,5 |
| MIXED TERRAIN     | 6   |



999100  
BLACK / YELLOW

### 36C WOMEN'S

Size: 36 - 43 (+ 1/2) Weight: 190 g (half pair)



999615  
BLACK / AQUA

### TECH INFO

**Schaft:** Kratzfestes atmungsaktives Single mesh + integrierte Kleingamasche

**Futter:** Rutschfestes Mesh

**Zwischensohle:** Eingespritztes MEMlex EVA und Endurance Platform

**Sohle:** Ultragripige FriXion® Red Mischung  
**Fußbett:** Ortholite® Mountain Running Ergonomic 4 mm



### SUSTAINABILITY

- + 100% recycelte Schnürsenkel
- + Ortholite® Hybrid Mountain Running Ergonomic 4 mm-Einlegesohle

# 46D HELIOS III

NEW COLOURS

RRP: \_\_\_\_\_

220  
1/2 PAIR38 - 47.5  
+ 1/2FriXion®  
Blue4  
mm

HEEL 28 mm

FOREFOOT 24 mm

LUG HEIGHT 2,5 mm

CUSHIONING  
TRACTION  
PROTECTION  
STABILITY  
FIT



SOFT & MUD GROUND  
ROCKY TERRAINS  
MIXED TERRAIN



NEW 322614  
CHERRY TOMATO / TROPIC BLUE



NEW 100999  
YELLOW / BLACK



999208  
BLACK / HAWAIIAN SUN

Ein "door to trail"-Schuh für das Training und das Laufen auf hartem off-road Gelände.

- Hinterkappe, die gegen das Zerdrücken des Schuhs wirkt
- Nahtloser, ultraleichter und atmungsaktiver Schaft dank der Verwendung von thermoverschweißten Materialien: Kombination aus Mono-bava Schutznetzchen, rip-stop-Material, Mesh-sandwich und TPU-Verstärkungen

## PLUS

- + Die technische sowie ästhetische Evolution von Helios II: der Fokus liegt nach wie vor auf Leichtigkeit, Atmungsaktivität und Komfort
- + Komfortable und eng anliegende Passform, abgeleitet aus dem Helios SR-Modell
- + Umhüllender Schutzkragen mit maxi-comfort-Polster aus 3D foam
- + Außensohle aus einer hoch langlebigen FriXion® Blue-Mischung
- + Traditionelles Schnürsystem mit Schuhbändern, um eine perfekte Einstellung des Volumens zu ermöglichen
- + Geformte termo-form-Spitze für maximale Leichtigkeit und Minimierung des Volumens
- + Zwischensohle mit Morpho-Dynamic-Konstruktion für maximale Dämpfung
- + Cushoning Plattform Einsatz aus EVA für mehr Dämpfung

## TECH INFO

**Schaft:** Mono-bava Schutznetzchen + rip-stop-Material + Mesh-sandwich und TPU-Verstärkungen

**Futter:** Rutschfestes Mesh

**Zwischensohle:** MEMElex EVA eingespritzt und insert Cushoning Plattform

**Einlegesohle:** Ortholite® Mountain Running Ergonomic 4 mm

**Sohle:** FriXion® Blue mit Impact Brake System



## SUSTAINABILITY

- + 100% recycelte Schnürsenkel
- + Ortholite® Hybrid Mountain Running 4 mm-Einlegesohle

## 46E WOMEN'S

Size: 36 - 43 (+ 1/2) Weight: 175 g (half pair)



NEW 402602  
HIBISCUS / MALIBU BLUE



730322  
TEA / CHERRY TOMATO



624502  
TOPAZ / RED PLUM

